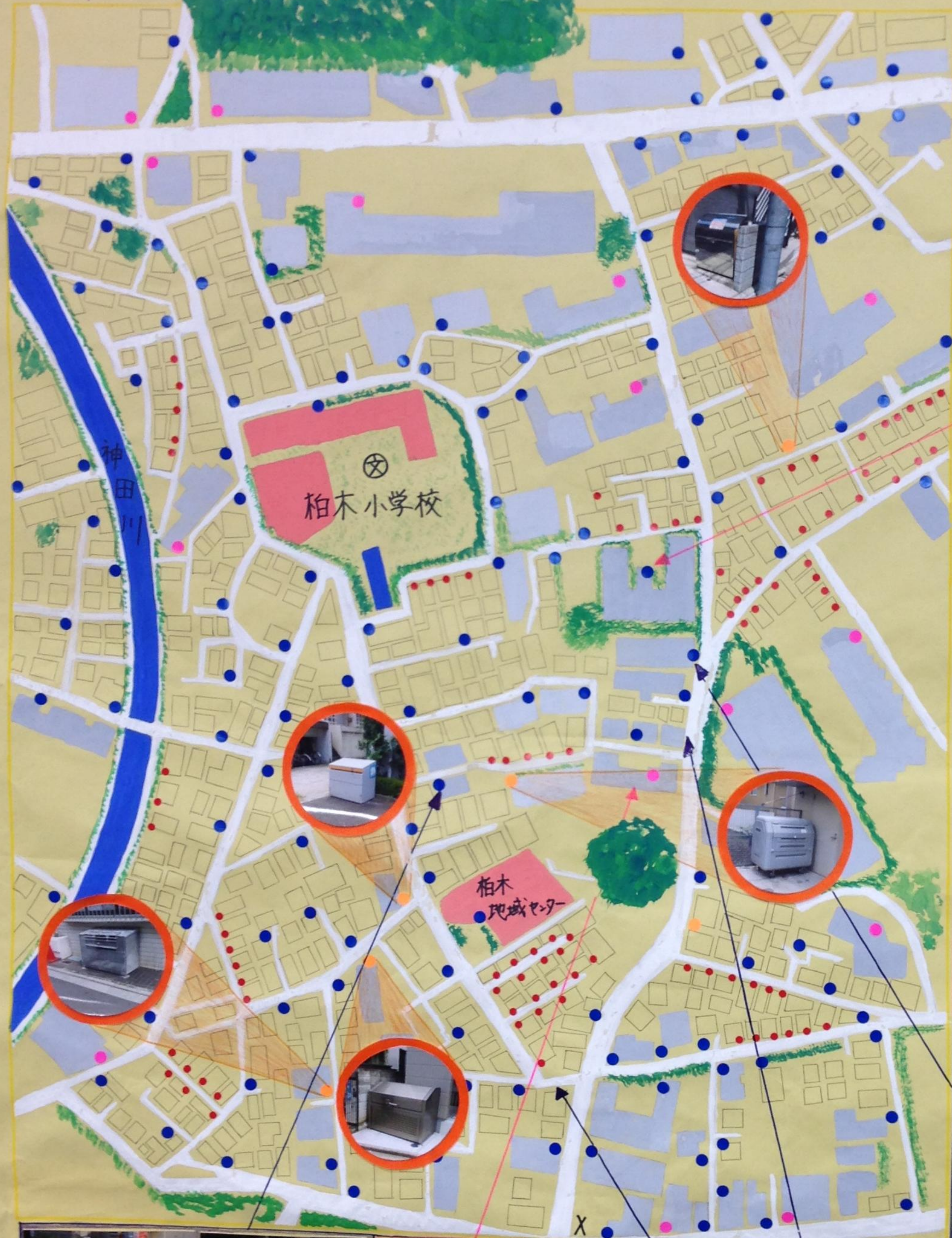


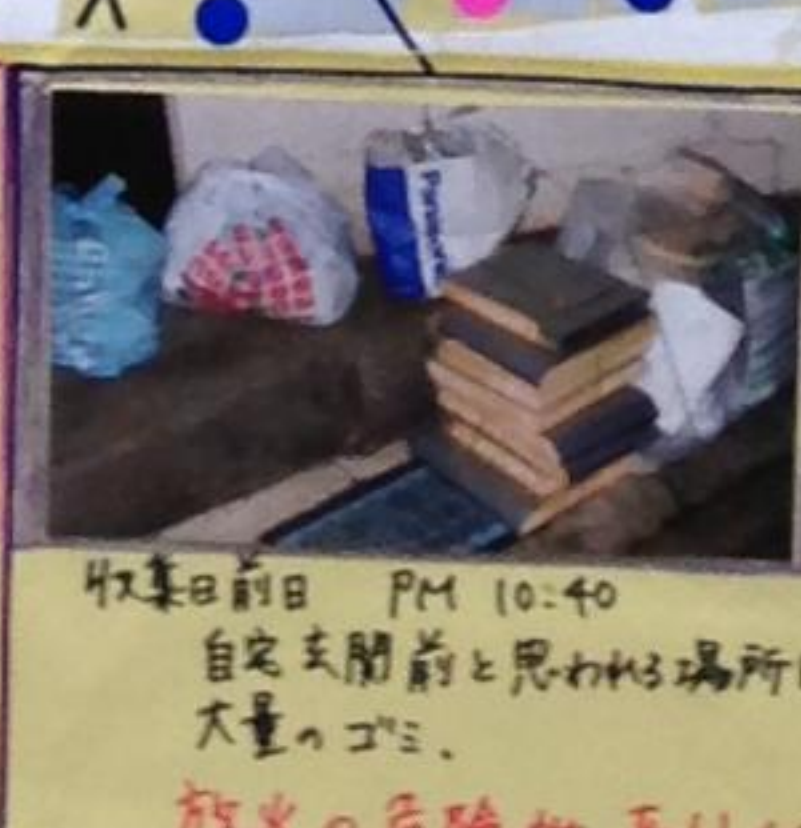
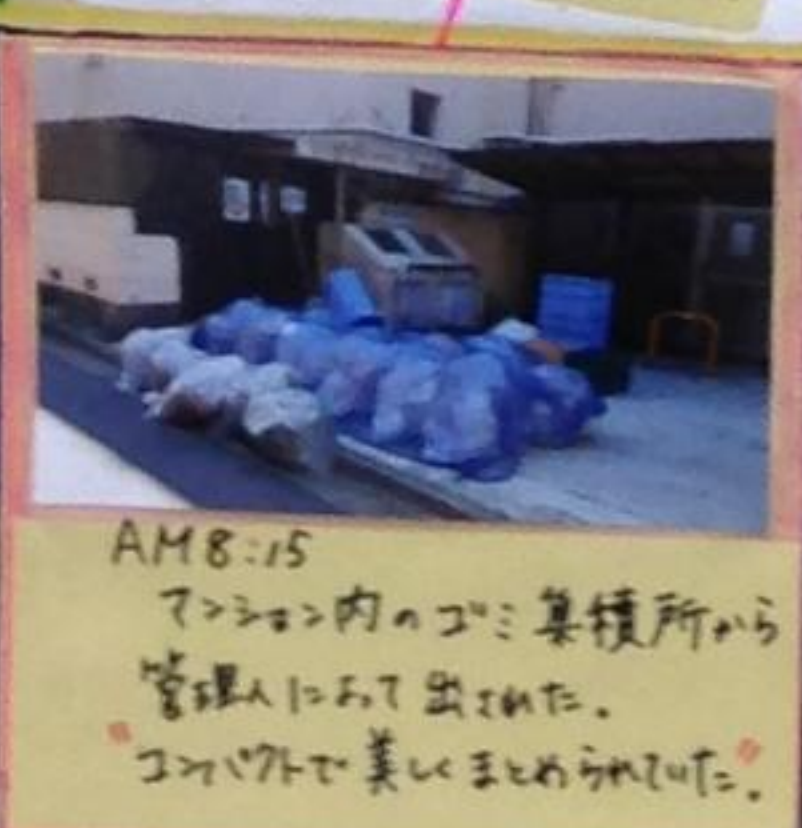
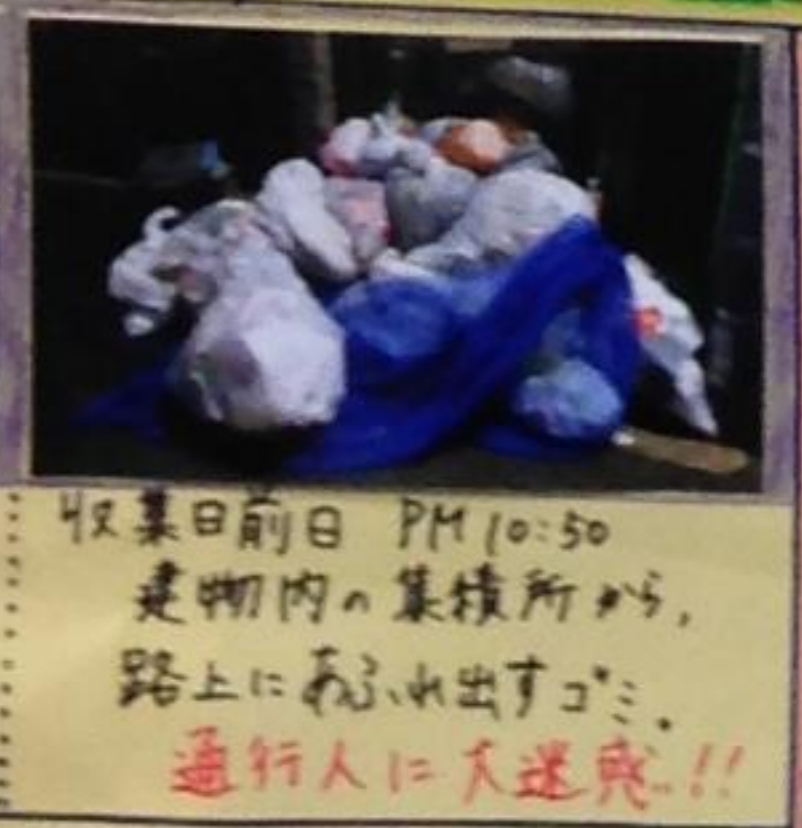
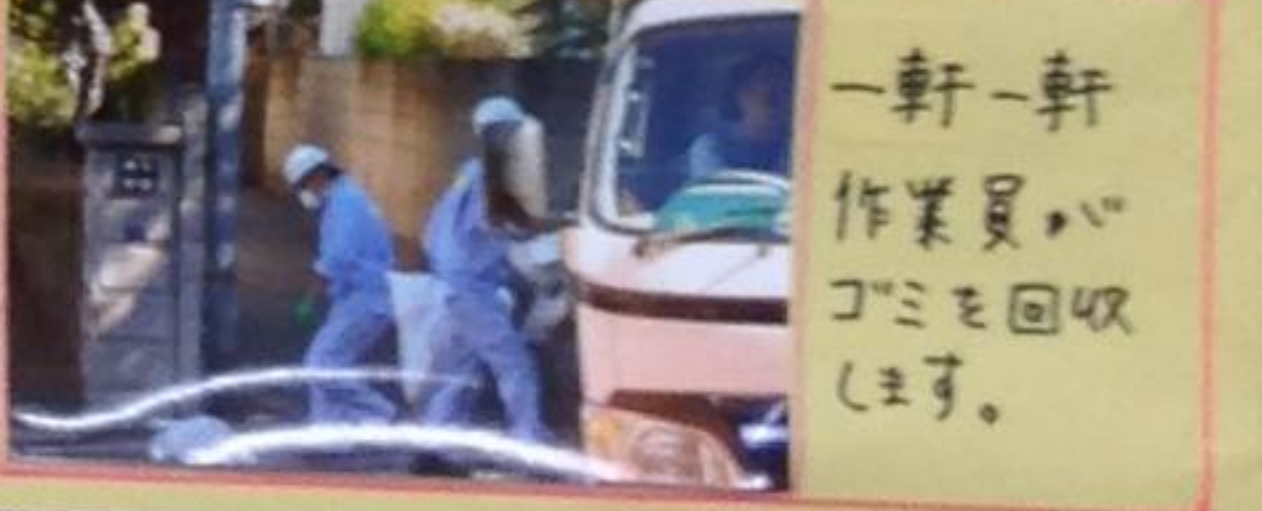
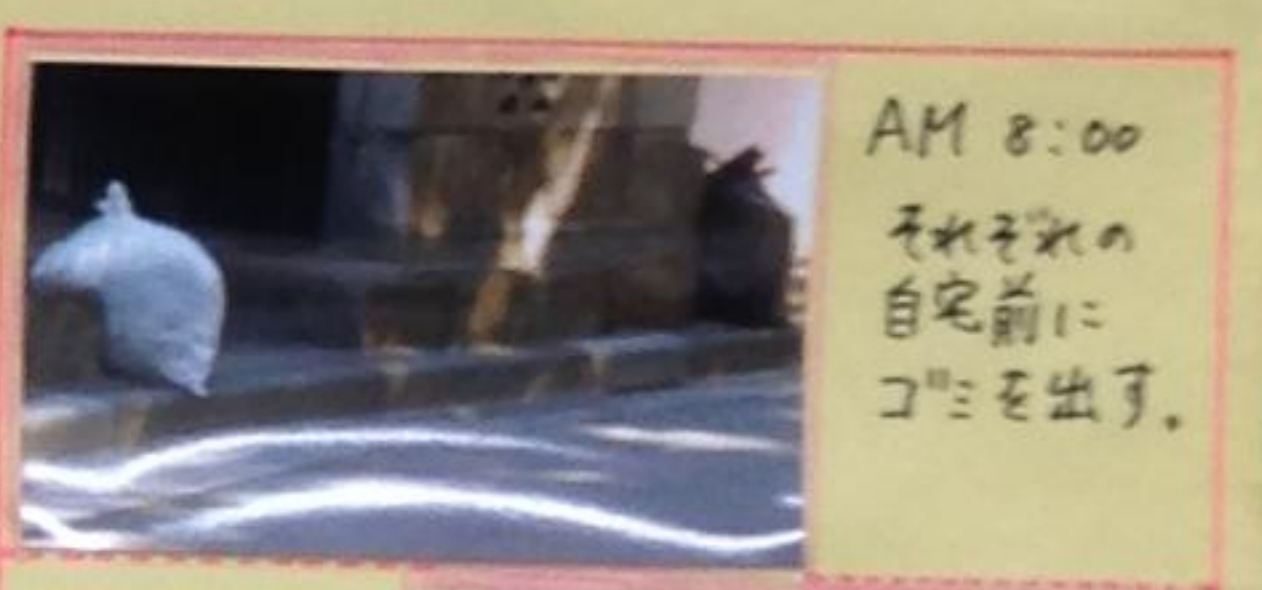
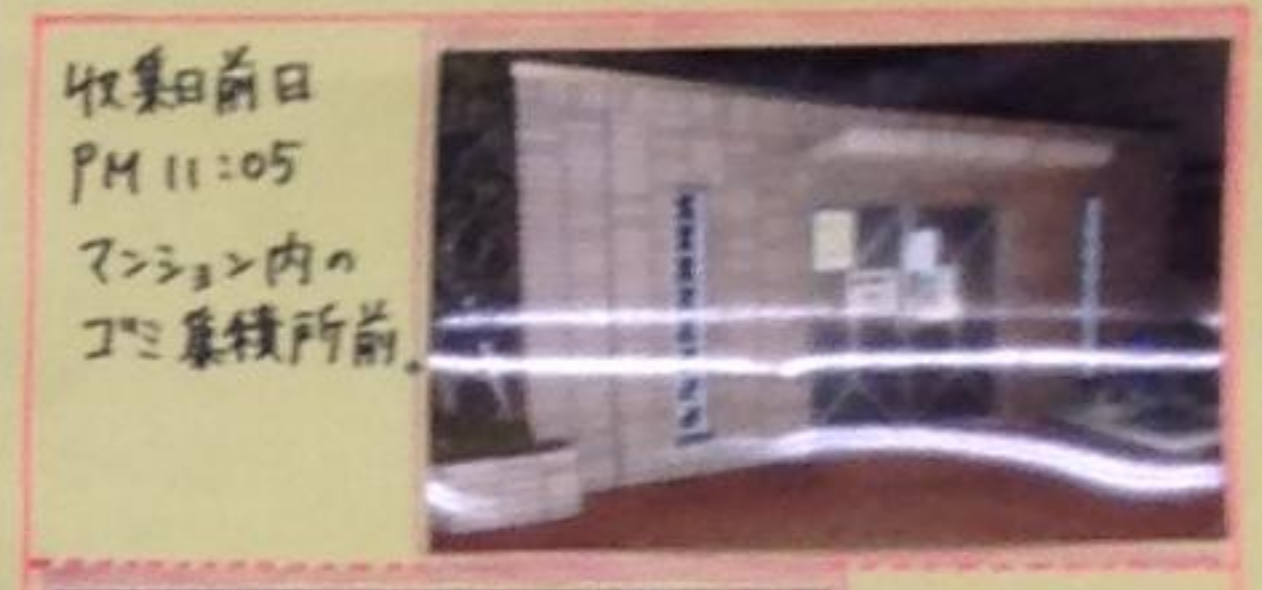
ごみ集積所MAP

成城中学校
2年A組11番

どう捨てたら良いのか 佐藤大輝



～きかけ～
僕の住んでいるマンションの前の
ゴミ集積所が廃止された。
度重なるゴミの不法投棄が
原因です。その地域のゴミ
捨てに関するルールと現状を
調べてみることにしました。



- ～凡例～
- ... タストBOX
 - ... マンション内の集積所に保管し、
収集日当日、管理人が出す。
 - ... 当日、朝、所定の位置に出す。
 - ... 当日、朝、自宅前に出す。
 - ... 草木
 - ... 車両通行可能な道路
 - ... 災害時、避難場所などの公共施設。
 - ... 鉄骨の建物
 - ... 木造の建物

～まとめ～

ゴミの出し方には、何種類の方法があることが分かりました。その中でも僕はタストBOXの利用が
良いと思いました。見た目も綺麗ですが、においも少なく、カラスや野良猫に荒らされる心配もないからです。
どのようなゴミの出し方であっても、最終限のことはしりとり、地域の人に迷惑にならないようにしたいと思っています。